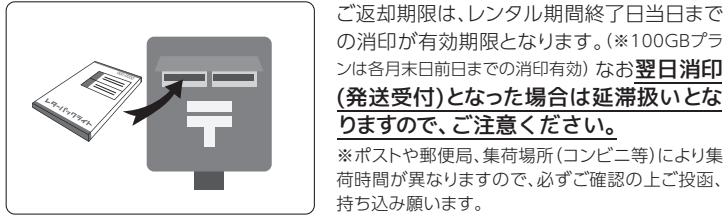
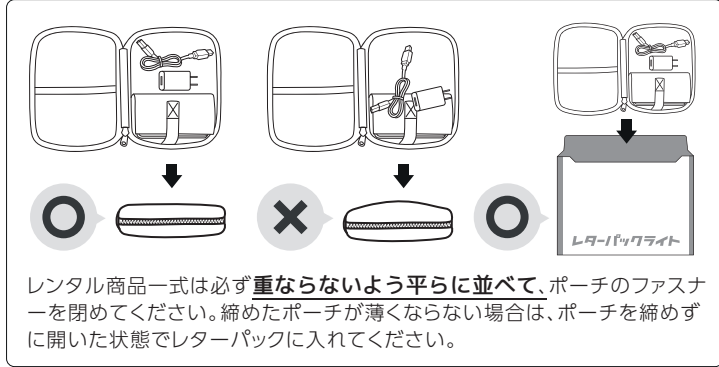


## ⚠ 返却時のご注意 ⚠

レターパックは厚さ3cmまでとなっております!

3cmを超えてしまうと返送され、お客様の手元へ戻ってきってしまう可能性がありますので、送る前に必ずご確認ください。



## 差出人の住所を必ずご記入ください!

- ・投函後2日以内に返却済みのお知らせメールが届かない場合、返送された可能性がありますので、ポストを確認してください。
- ・**厚み制限で戻ってきた場合、サポートまでご連絡いただくか、レンタル商品を入れ直して投函してください。再投函する際には、郵便局から返送された際にレターパックに貼られる消印が押された紙を同封してください。**

返送先住所や延長についてのご案内は2ページを確認してください。➡

- 1 -

## 🇯🇵 国内専用モバイルルーター



### U3 Cloud 取扱説明書

※本機は日本国内以外ではインターネットをご利用いただくことはできません。

#### ◆ 返却はこちら

〒170-0013  
東京都豊島区東池袋1-15-13  
THE KINDAI 21 IKEBUKURO 3F  
株式会社テラリンク宛

#### ◆ ご利用期間の延長について

レンタル期間の延長をご希望の方は、弊社の延長専用ページからお手続きください。  
[https://luckywifi.jp/extension\\_page](https://luckywifi.jp/extension_page)



#### 【延長についてのご注意】

- ・モバイルバッテリーも延長となります。
- ・延長による既存プランと併せてのプラン変更(差額のみ)の請求は行っておりませんので予め御了承願います。
- ・御注文時に日数を選択して頂きますが、システムの関係上金額は販売価格のままとなる場合がございます。御注文を頂戴してから金額を変更し、御請求、メールの送付、決済を行います。
- ・回線が停止された場合でも15時以降の注文は当日に対応いたしません。予めご了承ください。

- 2 -

## U3 Cloudについて

### ◆ U3 Cloudの特徴

- ・同時接続 最大10台
- ・下り最大 150Mbps
- ・連続使用可能時間 約12時間
- ・バッテリー容量 3000mAh

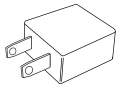
### ◆ 同梱物



① 端末



② 専用ポーチ



④ ACアダプター

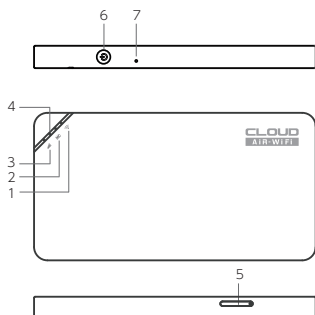


⑤ Type-Cケーブル



③ 取扱説明書

### ◆ 製品の概要



1. Wi-Fi インジケータライト
2. バッテリーインジケータライト
3. シグナルインジケータライト
4. 強度インジケータライト
5. SIMスロット
6. 電源ボタン
7. リセットボタン
8. Type-C USBポート

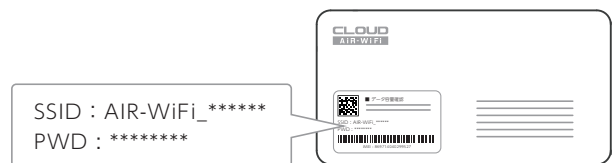
- 3 -

### ◆ 機能紹介

1. 電源オン：電源ボタンを3秒間押し続けてください。
2. 電源オフ：電源ボタンを5秒間押し続けてください。
3. 再起動：電源ボタンを14秒間押し続けてください。
4. バッテリー残量と信号強度の表示：電源ボタンを押し続けると、バッテリー残量は3秒間で表示され、その後、信号強度が表示されます。

LEDインジケータタイプ	状態	説明
Wi-Fi インジケータライト	オン	インターネットに接続完了
	オフ	インターネットに未接続
シグナルインジケータライト	点滅	インターネットに接続中
	オン	電波強度を表示
バッテリーインジケータライト	点滅	サービスエラー
	オン	バッテリー残量の表示
	点滅	充電中

### ◆ Wi-Fiへの接続



電源ボタンを3秒押し続けてください。Wi-Fiインジケータライトが終始点灯したら、スマートフォンのWi-Fi機能をオンにして、CLOUD AiR-WiFi (AIR-WiFi\_\*\*\*\*\*)を選択してパスワードを入力し、インターネットに接続してください。(Wi-FiのSSID名とパスワードは端末に貼付されているシールに記載されています。)

- 4 -

## ◆ 困ったときには

クラウドSIMの技術的な特性で稀に通信が不安定になったり、通信速度が遅くなったりする場合がございます。その際は何度か再起動をお試し下さい。

### Wi-Fi ルーターがうまく作動しない、充電・接続ができない場合

一度 Wi-Fi 機器の電源を切り、しばらく経ってから再度電源を入れてみてください。

### Wi-Fi 接続ができない場合

インターネット接続したい端末の Wi-Fi 機能が ON になっているかご確認ください。

### 電波を受信しない、Wi-Fi ルーターを端末が認識しない場合

インターネット接続したい端末とWi-Fi ルーターの再起動を行ってみてください。

### 通信速度が遅く感じる場合

テレビ・ラジオ・電子レンジ等は本機の電波と干渉することがあります。これらの機器と離して利用するか電源を切ること干渉しているかを確認することができます。

## ◆ お問い合わせはこちら



03-5927-1677

※通話は有料となります。  
(平日 10:00 ~ 16:00)

※お問い合わせまたは、故障や紛失の際は当店までご連絡ください。

※お電話での延長手続きは承っておりません。ご了承ください。